



РЕСПУБЛИКА ДАГЕСТАН
МУНИЦИПАЛЬНОЕ КАЗЕНОЕ ДОШКОЛЬНОЕ
ОБРАЗОВАТЕЛЬНОЕ УЧРЕЖДЕНИЕ «Д/С УЛЫБКА»

368144 с.Гуни

E-mail: mkdouulybkaguni@mail.ru



УТВЕРЖАЮ
Заведующий МКДОУ «Улыбка»
Базаева А.С.
02.01.2019, приказ № 20

**Паспорт доступности
объекта социальной инфраструктуры
(ОСИ) № 2**

**Муниципальное казенное дошкольное
образовательное учреждение «Детский сад
«Улыбка»**

Республика Дагестан
Казбековский район
с.Гуни 2019г

1. Общие сведения об объекте

1.1. Наименование (вид) объекта Муниципальное казенное дошкольное образовательное учреждение «Детский сад «Улыбка»

1.2. Адрес объекта, 368144 Республика Дагестан . Казбековский район с.Гуни Заречная 8

1.3. Сведения о размещении объекта:

- отдельно стоящее здание 1 этажей, 358 кв. м

- часть здания _____ этажей (или на _____ этаже), _____ кв. м

- наличие прилегающего земельного участка (да, нет); да, 2057 +- 17 кв. м

1.4. Год постройки здания 1970, последнего капитального ремонта нет

1.5. Дата предстоящих плановых ремонтных работ:

текущего 2019, капитального _____ сведения об организации, расположенной на объекте

1.6. Название организации (учреждения) Муниципальное казенное дошкольное образовательное учреждение «Детский сад «Улыбка», МКДОУ «Улыбка»

(полное юридическое наименование – согласно Уставу, краткое наименование)

1.7. Юридический адрес организации (учреждения) 368144 Республика Дагестан . Казбековский район с.Гуни Заречная 8

1.8. Основание для пользования объектом (оперативное управление, аренда, собственность)

1.9. Форма собственности (государственная, негосударственная) государственная

1.10. Территориальная принадлежность (федеральная, региональная, муниципальная)

1.11. Вышестоящая организация Управление образования Администрация Казбековский район

1.12. Адрес вышестоящей организации, другие координаты 368140, Республика Дагестан, Казбековский район, с. Дылым, ул. Имама Шамиля 43

2. Характеристика деятельности организации на объекте

(по обслуживанию населения)

2.1. Сфера деятельности образование

(здравоохранение, образование, социальная защита, физическая культура и спорт, культура, связь и информация, транспорт, жилой фонд, потребительский рынок и сфера услуг, другое)

2.2. Виды оказываемых услуг образовательные услуги по реализации образовательных программ дошкольного образования

2.3. Форма оказания услуг: на объекте

(на объекте, с длительным пребыванием, в т.ч. проживанием, на дому, дистанционно)

2.4. Категории обслуживаемого населения по возрасту: (дети, взрослые трудоспособного возраста, пожилые; все возрастные категории): дети в возрасте от 2 до 8 лет

2.5. Категории обслуживаемых инвалидов: инвалиды, передвигающиеся на коляске, инвалиды с нарушениями опорно-двигательного аппарата; нарушениями зрения, нарушениями слуха, нарушениями : умственного развития

2.6. Плановая мощность: посещаемость (количество обслуживаемых в день), вместимость, пропускная способность 143 мест

2.7. Участие в исполнении ИПР инвалида, ребенка-инвалида (да, нет) да

3. Состояние доступности объекта

3.1 Путь следования к объекту пассажирским транспортом нет

(описать маршрут движения с использованием пассажирского транспорта)

наличие адаптированного пассажирского транспорта к объекту нет

3.2 Путь к объекту от ближайшей остановки пассажирского транспорта:

3.2.1. расстояние до объекта от остановки транспорта _____ м

3.2.2. время движения (пешком) _____ мин

3.2.3. наличие выделенного от проезжей части пешеходного пути (да, нет) нет,

3.2.4. Перекрестки: нерегулируемые; регулируемые, со звуковой сигнализацией, таймером; нет

3.2.5. Информация на пути следования к объекту: акустическая, тактильная, визуальная; нет

3.2.6. Перепады высоты на пути: есть, **нет** (бордюры)

Их обустройство для инвалидов на коляске: да, **нет**

3.3. Организация доступности объекта для инвалидов – форма обслуживания *

№	Категория инвалидов (вид нарушения)	Вариант организации доступности объекта (формы обслуживания)*
	Все категории инвалидов и МГН	
1	<i>в том числе инвалиды:</i>	
2	передвигающиеся на креслах-колясках	
3	с нарушениями опорно-двигательного аппарата	
4	с нарушениями зрения	
5	с нарушениями слуха	
6	с нарушениями умственного развития	А

* - указывается один из вариантов: «А», «Б», «ДУ», «ВНД»

3.4 Состояние доступности основных структурно-функциональных зон

№	Основные структурно-функциональные зоны	Состояние доступности, в том числе для основных категорий инвалидов**
1	Территория, прилегающая к зданию (участок)	ДП-В
2	Вход (входы) в здание	ДП-В
3	Путь (пути) движения внутри здания (в т.ч. пути эвакуации)	ДП-В
4	Зона целевого назначения здания (целевого посещения объекта)	ВНД
5	Санитарно-гигиенические помещения	ДП-В
6	Система информации и связи (на всех зонах)	ВНД
7	Пути движения к объекту (от остановки транспорта)	ВНД

** Указывается:

ДП-В - доступно полностью всем; ДП-И (К, О, С, Г, У) – доступно полностью избирательно (указать категории инвалидов); ДЧ-В - доступно частично всем; ДЧ-И (К, О, С, Г, У) – доступно частично избирательно (указать категории инвалидов); ДУ - доступно условно, ВНД – временно недоступно

3.5. Итоговое заключение о состоянии доступности ОСИ: МКДОУ «Детский сад «Улыбка» ВНД временно недоступно

4. Управленческое решение

4.1. Рекомендации по адаптации основных структурных элементов объекта

№	Основные структурно-функциональные зоны объекта	Рекомендации по адаптации объекта (вид работы)*
1	Территория, прилегающая к зданию (участок)	Капитальный
2	Вход (входы) в здание	Капитальный
3	Путь (пути) движения внутри здания (в т.ч. пути эвакуации)	Капитальный
4	Зона целевого назначения здания (целевого посещения объекта)	Капитальный
5	Санитарно-гигиенические помещения	Технические решения невозможны - организация

		альтернативной формы обслуживания
	Все зоны и участки	Не нуждается

*- указывается один из вариантов (видов работ): не нуждается; ремонт (текущий, капитальный); индивидуальное решение с ТСР; технические решения невозможны – организация альтернативной формы обслуживания

4.2. Период проведения работ __ **2019 – 2022** г.г. _____

в рамках исполнения _____ плана _____

(указывается наименование документа: программы, плана)

4.3. Ожидаемый результат (по состоянию доступности) после выполнения работ по адаптации

Обеспечении доступности, удобства и информативности здания для нужд инвалидов и других МНГ без ущемления прав и возможностей других людей находящихся в здании.

Оценка результата исполнения программы, плана (по состоянию доступности) **доступно частично всем.**

4.4. Для принятия решения требуется, не требуется (нужное подчеркнуть):

Согласование с собственником объекта и МВК по координации в сфере формирования доступности среды жизнедеятельности для инвалидов и других МНГ

Имеется заключение уполномоченной организации о состоянии доступности объекта не имеется

(наименование документа и выдавшей его организации, дата), прилагается

4.5. Информация размещена (обновлена) на Карте доступности субъекта РФ дата **12.01.2016**

<https://dag-kolobo-1.tvoysadik.ru>

(наименование сайта, портала)

5. Особые отметки

Паспорт сформирован на основании:

1. Анкеты (информации об объекте) от 22.02. 2019 г.,
2. Акта обследования объекта: № акта 1 от 22.02.2019 г.
3. Решения Комиссии ДЧВ от 22.02.2019 г.

УТВЕРЖДАЮ

Заведующий МКДОУ «Улыбка»

Базаева А.С.

22.02.2019г.

Анкета

(информация об объекте социальной инфраструктуры)

к паспорту доступности ОСИ

№ 2

1. Общие сведения об объекте

1.1. Наименование (вид) объекта Муниципальное казенное дошкольное образовательное учреждение «Детский сад «Улыбка»1.2. Адрес объекта 368144 Республика Дагестан . Казбековский район с.Гуни Заречная 8

1.3. Сведения о размещении объекта:

- отдельно стоящее здание 1 этажей, 358 кв. м

- часть здания _____ этажей (или на _____ этаже), _____ кв. м

- наличие прилегающего земельного участка (да, нет); да, 2057 кв. м1.4. Год постройки здания 1970, последнего капитального ремонта нет

1.5. Дата предстоящих плановых ремонтных работ:

текущего 2018, капитального нет сведения об организации, расположенной на объекте1.6. Название организации (учреждения) Муниципальное казенное дошкольное образовательное учреждение «Детский сад «Улыбка», МКДОУ «Улыбка»

(полное юридическое наименование – согласно Уставу, краткое наименование)

1.7. Юридический адрес организации (учреждения) 368144 Республика Дагестан . Казбековский район с.Гуни Заречная 81.8. Основание для пользования объектом (оперативное управление, аренда, собственность)1.9. Форма собственности (государственная, негосударственная) государственная1.10. Территориальная принадлежность (федеральная, региональная, муниципальная)1.11. Вышестоящая организация Управление образования Администрация Казбековский район1.12. Адрес вышестоящей организации, другие координаты 368140, Республика Дагестан, Казбековский район, с. Дылым, ул. Имама Шамиля 43

2. Характеристика деятельности организации на объекте

(по обслуживанию населения)

2.1. Сфера деятельности образование
(здравоохранение, образование, социальная защита, физическая культура и спорт, культура, связь и информация, транспорт, жилой фонд, потребительский рынок и сфера услуг, другое)2.2. Виды оказываемых услуг образовательные услуги по реализации образовательных программ дошкольного образования2.3. Форма оказания услуг: на объекте

(на объекте, с длительным пребыванием, в т.ч. проживанием, на дому, дистанционно)

2.4. Категории обслуживаемого населения по возрасту: (дети, взрослые трудоспособного возраста, пожилые; все возрастные категории): дети в возрасте от 2 до 7 лет2.5. Категории обслуживаемых инвалидов: инвалиды, передвигающиеся на коляске, инвалиды с нарушениями опорно-двигательного аппарата; нарушениями зрения, нарушениями слуха, : нет нарушениями умственного развития2.6. Плановая мощность: посещаемость (количество обслуживаемых в день), вместимость, пропускная способность 143 мест2.7. Участие в исполнении ИПР инвалида, ребенка-инвалида (да, нет) нет

3. Состояние доступности объекта

3.1 Путь следования к объекту пассажирским транспортом _ -

(описать маршрут движения с использованием пассажирского транспорта)

наличие адаптированного пассажирского транспорта к объекту _ **нет** _____

3.2 Путь к объекту от ближайшей остановки пассажирского транспорта:

3.2.1. расстояние до объекта от остановки транспорта ___ м

3.2.2. время движения (пешком) _____ **10** _____ мин

3.2.3. наличие выделенного от проезжей части пешеходного пути (да, нет) _____ **нет** _____,

3.2.4. Перекрестки: **нерегулируемые**; регулируемые, со звуковой сигнализацией, таймером; **нет**

3.2.5. Информация на пути следования к объекту: акустическая, тактильная, визуальная; **нет**

3.2.6. Перепады высоты на пути: есть, **нет** (бордюр)

Их обустройство для инвалидов на коляске: да, **нет**

3.3. Вариант организации доступности ОСИ (формы обслуживания)* с учетом СП 35-101-2001

№	Категория инвалидов (вид нарушения)	Вариант организации доступности объекта
1	Все категории инвалидов и МГН	
	<i>в том числе инвалиды:</i>	
2	передвигающиеся на креслах-колясках	
3	с нарушениями опорно-двигательного аппарата	
4	с нарушениями зрения	
5	с нарушениями слуха	
6	с нарушениями умственного развития	А

* - указывается один из вариантов: «А», «Б», «ДУ», «ВНД»

4. Управленческое решение (предложения по адаптации основных структурных элементов объекта)

№	Основные структурно-функциональные зоны объекта	Рекомендации по адаптации объекта (вид работы)*
1	Территория, прилегающая к зданию (участок)	Капитальный
2	Вход (входы) в здание	Капитальный
3	Путь (пути) движения внутри здания (в т.ч. пути эвакуации)	Капитальный
4	Зона целевого назначения (целевого посещения объекта)	Капитальный
5	Санитарно-гигиенические помещения	Технические решения невозможны - организация альтернативной формы обслуживания
8	Все зоны и участки	Не нуждается

*- указывается один из вариантов (видов работ): не нуждается; ремонт (текущий, капитальный); индивидуальное решение с ТСП; технические решения невозможны – организация альтернативной формы обслуживания

Размещение информации на Карте доступности субъекта РФ согласовано _____

Базаева Арипа Сайбулаевна заведующий МКДОУ «Улыбка» 8 989 668 40 02.

(подпись, Ф.И.О., должность; координаты для связи уполномоченного представителя объекта)

Руководитель органа местного
самоуправления (зам. по соц. вопросам)

«22» __ февраля _ 2019г.

Акт обследования
объекта социальной инфраструктуры
к паспорту доступности ОСИ
№ 1

«_22_» _февраля_ 2019 г.

1. Общие сведения об объекте

1.1. Наименование (вид) объекта Муниципальное казенное дошкольное образовательное учреждение «Детский сад «Улыбка»

(наименование территориального образования субъекта РФ)

1.2. Адрес объекта 368144 Республика Дагестан . Казбековский район с.Гүни Заречная 8

1.3. Сведения о размещении объекта:

- отдельно стоящее здание __1__ этажей, __358__ кв. м

- часть здания _____ этажей (или на _____ этаже), _____ кв. м

- наличие прилегающего земельного участка (да, нет); да, __2057__ кв. м

1.4. Год постройки здания __1970__, последнего капитального ремонта текущего __2018__, капитального нет

1.5. Дата предстоящих плановых ремонтных работ: текущего __2019__, капитального нет

1.6. Название организации (учреждения), (полное юридическое наименование – согласно Уставу, краткое наименование) Муниципальное казенное дошкольное образовательное учреждение «Детский сад «Улыбка», МКДОУ «Улыбка»

1.7. Юридический адрес организации (учреждения) 368144 Республика Дагестан . Казбековский район с.Гүни Заречная 8

2. Характеристика деятельности организации на объекте

Дополнительная информация _____

3. Состояние доступности объекта

3.1 Путь следования к объекту пассажирским транспортом _-:

(описать маршрут движения с использованием пассажирского транспорта)

наличие адаптированного пассажирского транспорта к объекту нет

3.1 Путь следования к объекту пассажирским транспортом _-:

(описать маршрут движения с использованием пассажирского транспорта)

наличие адаптированного пассажирского транспорта к объекту нет

3.2 Путь к объекту от ближайшей остановки пассажирского транспорта:

3.2.1. расстояние до объекта от остановки транспорта __ м

3.2.2. время движения (пешком) __10__ мин

3.2.3. наличие выделенного от проезжей части пешеходного пути (да, нет) нет,

3.2.4. Перекрестки: нерегулируемые; регулируемые, со звуковой сигнализацией, таймером; нет

3.2.5. Информация на пути следования к объекту: акустическая, тактильная, визуальная; нет

3.2.6. Перепады высоты на пути: есть, нет (бордюры)

Их обустройство для инвалидов на коляске: да, нет

3.3. Вариант организации доступности ОСИ (формы обслуживания)* с учетом СП 35-101-2001

№	Категория инвалидов (вид нарушения)	Вариант организации доступности объекта
1	Все категории инвалидов и МГН <i>в том числе инвалиды:</i>	
2	передвигающиеся на креслах-колясках	
3	с нарушениями опорно-двигательного аппарата	
4	с нарушениями зрения	
5	с нарушениями слуха	
6	с нарушениями умственного развития	А

* - указывается один из вариантов: «А», «Б», «ДУ», «ВНД»

3.4 Состояние доступности основных структурно-функциональных зон

№ п/п	Основные структурно-функциональные зоны	Состояние доступности, в том числе для основных категорий инвалидов**	Приложение	
			№ на плане	№ фото
1	Территория, прилегающая к зданию (участок)	ДП-В		1
2	Вход (входы) в здание	ДП-В		2,3
3	Путь (пути) движения внутри здания (в т.ч. пути эвакуации)	ДП-В		4
4	Зона целевого назначения здания (целевого посещения объекта)	ВНД		
5	Санитарно-гигиенические помещения	ДП-В		
6	Система информации и связи (на всех зонах)	ВНД		
7	Пути движения к объекту (от остановки транспорта)	ВНД		

** Указывается: ДП-В - доступно полностью всем; ДП-И (К, О, С, Г, У) – доступно полностью избирательно (указать категории инвалидов); ДЧ-В - доступно частично всем; ДЧ-И (К, О, С, Г, У) – доступно частично избирательно (указать категории инвалидов); ДУ - доступно условно, ВНД - недоступно

3.5. Итоговое заключение о состоянии доступности ОСИ: **Муниципальное казенное дошкольное образовательное учреждение «Детский сад «Улыбка» ВНД – временно недоступно**

4. Управленческое решение (проект)

4.1. Рекомендации по адаптации основных структурных элементов объекта:

№	Основные структурно-функциональные зоны объекта	Рекомендации по адаптации объекта (вид работы)*
1	Территория, прилегающая к зданию (участок)	Ремонт (текущий, капитальный)
2	Вход (входы) в здание	Индивидуальное решение с ТСП
3	Путь (пути) движения внутри здания (в т.ч. пути эвакуации)	Технические решения невозможны - организация альтернативной формы обслуживания
4	Зона целевого назначения здания (целевого посещения объекта)	Технические решения невозможны - организация альтернативной формы обслуживания
5	Санитарно-гигиенические помещения	Технические решения невозможны - организация альтернативной формы обслуживания
6	Система информации на объекте (на всех зонах)	Индивидуальное решение с ТСП
7	Пути движения к объекту (от остановки транспорта)	Не нуждается

8.	Все зоны и участки	Не нуждается
----	--------------------	--------------

*- указывается один из вариантов (видов работ): не нуждается; ремонт (текущий, капитальный); индивидуальное решение с ТСП; технические решения невозможны – организация альтернативной формы обслуживания

4.2. Период проведения работ **2019 – 2022 г.г. по мере поступления денежных средств** в рамках исполнения _____ **плана** _____

(указывается наименование документа: программы, плана)

4.3 Ожидаемый результат (по состоянию доступности) после выполнения работ по адаптации **доступность объекта для инвалидов**

Оценка результата исполнения программы, плана (по состоянию доступности) **удовлетворительно**

4.4. Для принятия решения требуется, не требуется (нужное подчеркнуть):

4.4.1. согласование на Комиссии _____
(наименование Комиссии по координации деятельности в сфере обеспечения доступной среды жизнедеятельности для инвалидов и других МГН)

4.4.2. согласование работ с надзорными органами (в сфере проектирования и строительства, архитектуры, охраны памятников, другое - указать) _____

4.4.3. техническая экспертиза; разработка проектно-сметной документации;

4.4.4. согласование с вышестоящей организацией (собственником объекта);

4.4.5. согласование с общественными организациями инвалидов _____;

4.4.6. другое _____

Имеется заключение уполномоченной организации о состоянии доступности объекта (наименование документа и выдавшей его организации, дата), прилагается _____

4.7. Информация может быть размещена (обновлена) на Карте доступности субъекта РФ **22.02.2019**

<https://dag-kolobo-1.tvoysadik.ru> _____

(наименование сайта, портала)

5. Особые отметки

Приложения:

Результаты обследования:

1. Территории, прилегающей к объекту на 2 л.

2. Входа (входов) в здание на 2 л.

3. Путей движения в здании на 2 л.

4. Зоны целевого назначения объекта на 0 л.

5. Санитарно-гигиенических помещений на 0 л.

6. Системы информации (и связи) на объекте на 2 л.

Результаты фотофиксации на объекте _____ на 2 л.

Позажные планы, паспорт БТИ _____ на 2 л.

Другое (в том числе дополнительная информация о путях движения к объекту) _____

Руководитель рабочей группы

Заведующий Базаева А.С. _____

(Должность, Ф.И.О.)

(Подпись)

Члены рабочей группы:

Ст.воспитатель Муадова А.Г _____

(Должность, Ф.И.О.)

(Подпись)

В том числе:

представители общественных организаций инвалидов

(Должность, Ф.И.О.)

(Подпись)

(Должность, Ф.И.О.)

(Подпись)

представители организации, расположенной на объекте

(Должность, Ф.И.О.)

(Подпись)

(Должность, Ф.И.О.)

(Подпись)

Управленческое решение согласовано « ____ » _____ 20__ г. (протокол № _____)
Комиссией (название). _____

II Заключение по зоне:

Наименование структурно-функциональной зоны	Состояние доступности* (к пункту 3.4 Акта обследования ОСИ)	Приложение		Рекомендации по адаптации (вид работы)** к пункту 4.1 Акта обследования ОСИ
		№ на плане	№ фото	
Зона 4 «Зона целевого назначения здания (целевого посещения объекта)».	<i>ВНД</i>		1,2	Индивидуальное решение с ТСП

* указывается: ДП-В - доступно полностью всем; ДП-И (К, О, С, Г, У) – доступно полностью избирательно (указать категории инвалидов); ДЧ-В - доступно частично всем; ДЧ-И (К, О, С, Г, У) – доступно частично избирательно (указать категории инвалидов); ДУ - доступно условно, ВНД - недоступно

**указывается один из вариантов: не нуждается; ремонт (текущий, капитальный); индивидуальное решение с ТСП; технические решения невозможны – организация альтернативной формы обслуживания

Комментарий к заключению: _____ **ВНД – временно недоступно**

I Результаты обследования:

2. Входа (входов) в здание **Муниципальное казенное дошкольное образовательное учреждение « Детский сад « Улыбка» 368144 Республика Дагестан . Казбековский район с.Гуни Заречная 8**
(Наименование объекта, адрес)

№ п/п	Наименование функционально-планировочного элемента	Наличие элемента			Выявленные нарушения и замечания		Работы по адаптации объектов	
		есть/нет	№ на плане	№ фото	Содержание	Значимо для инвалида (категория)	Содержание	Виды работ
2.1	Пандус (наружный)	нет			Отсутствие пандуса	X	может быть выполнено лишь в порядке капитального ремонта или реконструкции.	КР
2.2	Входная площадка (перед дверью)	есть		2	Отсутствие прорезиненной плитки, отсутствие тактильной ленты и ограничений на ступени	ДПВ	Приобретение и установка	ТР
2.3	Дверь (входная)	есть		3		ДПВ	может быть выполнено лишь в порядке капитального ремонта или реконструкции.	КР
2.4	Тамбур	нет				ВНД	может быть выполнено лишь в порядке капитального ремонта или реконструкции.	Индивидуальное решение с ТСП
2.5	Общие требования к зоне				Отсутствие специально выделенной зоны или участка	ВНД	доступность мест целевого назначения объекта и	Индивидуальное решение с ТСП

							путей движения к ним	

II Заключение по зоне:

Наименование структурно-функциональной зоны	Состояние доступности*(к пункту 3.4 Акта обследования ОСИ)	Приложение		Рекомендации по адаптации (вид работы)**к пункту 4.1 Акта обследования ОСИ
		№ на плане	№ фото	
Зона 4 «Зона целевого назначения здания (целевого посещения объекта)».	<i>ВНД</i>		2,3	Индивидуальное решение с ТСР

* указывается: ДП-В - доступно полностью всем; ДП-И (К, О, С, Г, У) – доступно полностью избирательно (указать категории инвалидов); ДЧ-В - доступно частично всем; ДЧ-И (К, О, С, Г, У) – доступно частично избирательно (указать категории инвалидов); ДУ - доступно условно, ВНД - недоступно

**указывается один из вариантов: не нуждается; ремонт (текущий, капитальный); индивидуальное решение с ТСР; технические решения невозможны – организация альтернативной формы обслуживания

Комментарий к заключению: **ВНД - недоступно**

I Результаты обследования:

3. Пути (путей) движения внутри здания (в т.ч. путей эвакуации) Муниципальное казенное дошкольное образовательное учреждение «Детский сад «Улыбка» 368144 Республика Дагестан . Казбековский район с.Гуни Заречная 8
(наименование объекта, адрес)

№ п/п	Наименование функционально-планировочного элемента	Наличие элемента			Выявленные нарушения и замечания		Работы по адаптации объектов	
		есть/нет	№ на плане	№ фото	Содержание	Значимо для инвалида (категория)	Содержание	Виды работ
3.1	Коридор (вестибюль, зона ожидания, галерея, балкон)	есть		4	Отсутствие тактильных пиктограмм	все	Приобретение и установка	ТР
3.2	Пандус (внутри здания)	нет			нет	все	Может быть выполнено в порядке капитального ремонта	КР
3.3	Дверь	есть			Отсутствие тактильных пиктограмм, контрастной маркировки дверных проемов	ДП-В	Приобретение и установка	КР
3.4	Пути эвакуации (в т.ч. зоны безопасности)	есть			Отсутствие тактильных пиктограмм, тактильной ленты	ДП-В	Приобретение и установка	ТР
3.5	Общие требования к зоне	Зона 4 «Зона целевого назначения здания»			Отсутствие специально выделенной зоны или участка	ВНД	Приобретение и установка	ТР

		(целевого посещения объекта)».						
3.6								

II Заключение по зоне:

Наименование структурно-функциональной зоны	Состояние доступности* (к пункту 3.4 Акта обследования ОСИ)	Приложение		Рекомендации по адаптации (вид работы)**к пункту 4.1 Акта обследования ОСИ
		№ на плане	№ фото	
Зона 4 «Зона целевого назначения здания (целевого посещения объекта)».	<i>ВНД</i>		4	Текущий ремонт

* указывается: ДП-В - доступно полностью всем; ДП-И (К, О, С, Г, У) – доступно полностью избирательно (указать категории инвалидов); ДЧ-В - доступно частично всем; ДЧ-И (К, О, С, Г, У) – доступно частично избирательно (указать категории инвалидов); ДУ - доступно условно, ВНД - недоступно

**указывается один из вариантов: не нуждается; ремонт (текущий, капитальный); индивидуальное решение с ТСР; технические решения невозможны – организация альтернативной формы обслуживания

Комментарий к заключению: _____ *ВНД - недоступно*

II Заключение по зоне:

Наименование структурно-функциональной зоны	Состояние доступности* (к пункту 3.4 Акта обследования ОСИ)	Приложение		Рекомендации по адаптации (вид работы)** к пункту 4.1 Акта обследования ОСИ
		№ на плане	№ фото	
Зона 4 «Зона целевого назначения здания (целевого посещения объекта)».	<i>ВНД</i>			Текущий ремонт, Индивидуальное решение с ТСР

* указывается: ДП-В - доступно полностью всем; ДП-И (К, О, С, Г, У) – доступно полностью избирательно (указать категории инвалидов); ДЧ-В - доступно частично всем; ДЧ-И (К, О, С, Г, У) – доступно частично избирательно (указать категории инвалидов); ДУ - доступно условно, ВНД - недоступно

**указывается один из вариантов: не нуждается; ремонт (текущий, капитальный); индивидуальное решение с ТСР; технические решения невозможны – организация альтернативной формы обслуживания

Комментарий к заключению: _____ *ВНД – временно недоступно*

Адресная программа (план) адаптации объектов социальной инфраструктуры
и обеспечения доступности услуг для инвалидов и других МГН
на территории **Муниципальное казенное дошкольное образовательное учреждение «Детский сад «Улыбка» 368144 Республика Дагестан
. Казбековский район с.Гуни Заречная 8**

на **2019** год

№	Наименование объекта и название организации, расположенной на объекте	Адрес объекта	№ паспорта доступности объекта	Плановые работы		Ожидаемый результат (по состоянию доступности)***	Финансирование		Ответственный исполнитель соисполнители	Дата текущего контроля
				Содержание работ*	Вид** работ		Объем, тыс. руб.	Источник		
1	2	3	4	5	6	7	8	9	10	11
	Муниципальное казенное дошкольное образовательное учреждение «Детский сад «Улыбка»	368144 Республика Дагестан . Казбековский район с.Гуни Заречная 8		Индивидуальное решение ТСР, текущий ремонт	ТР	ДЧВ			Заведующий Базаева А.С	22.02.2019

Примечание: структура (разделы) адресной программы (плана) формируются аналогично структуре Реестра ОСИ

* - указываются мероприятия в соответствии с управленческим решением – «Рекомендации по адаптации основных структурных элементов объекта» Паспорта ОСИ

** - указывается вид работы в соответствии с классификатором:

ТР – текущий ремонт

ПСД – подготовка проектно-сметной документации

Стр. – строительство

КР – капитальный ремонт

Рек – реконструкция

Орг. – организация альтернативной формы обслуживания и др. орг. мероприятия

*** - указывается: ДП-В - доступен полностью всем; ДП-И (К, О, С, Г, У) - доступен полностью избирательно (указать, каким категориям инвалидов); ДЧ-В - доступен частично всем; ДЧ-И (К, О, С, Г, У) – доступен частично избирательно (указать категории инвалидов); ДУ - доступно условно (ДУ-В или ДУ-И)

ОТЧЕТ О ВЫПОЛНЕНИИ

адресной программы (плана) адаптации объектов социальной инфраструктуры
и обеспечения доступности услуг для инвалидов и других МГН на территории

**Муниципальное казенное дошкольное образовательное учреждение «Детский сад «Улыбка»
368144 Республика Дагестан . Казбековский район с.Гуни Заречная 8 за 2018 год**

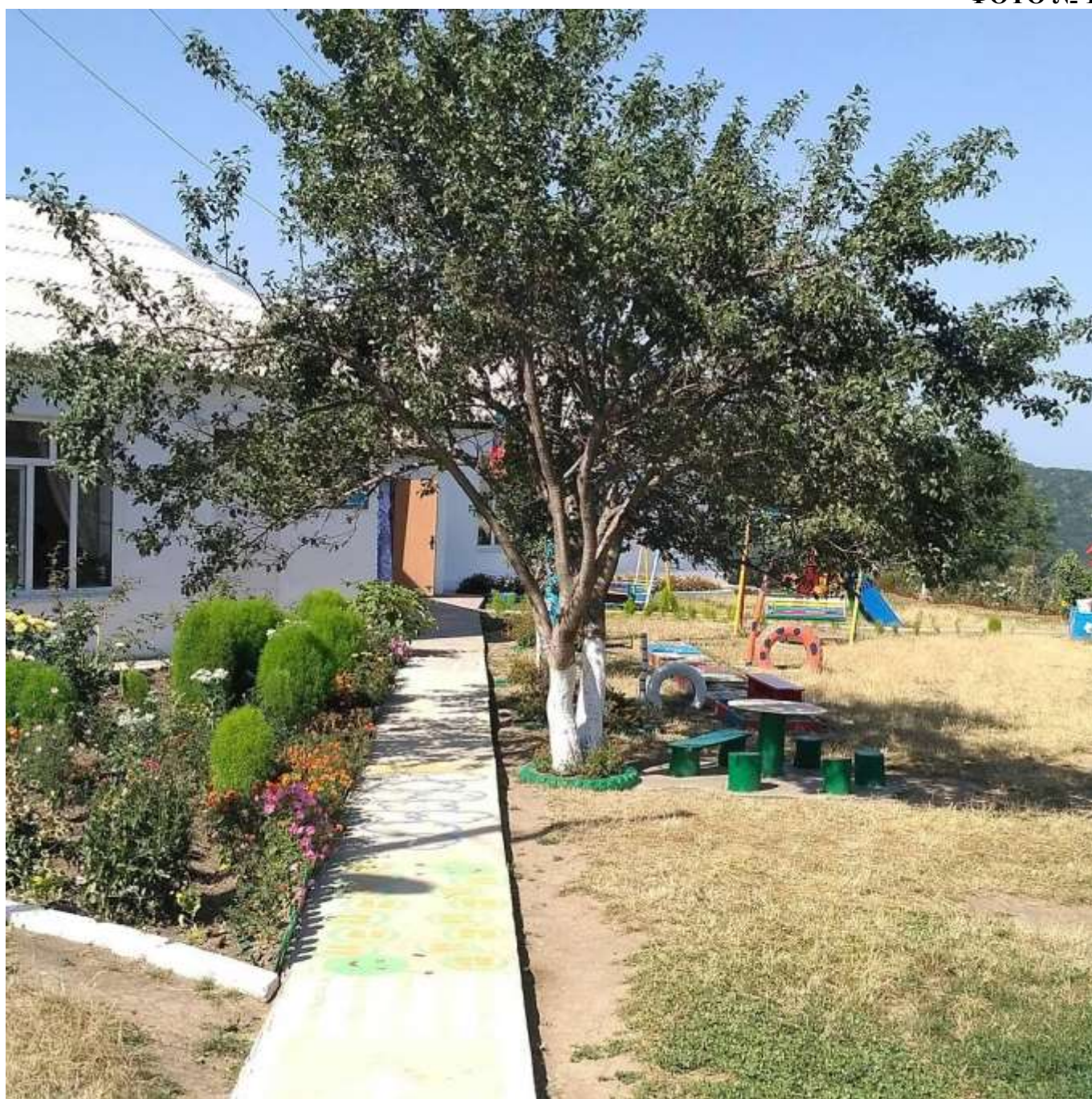
№	Наименование объекта и название организации расположенной на объекте	Адрес объекта	№ паспорта доступности объекта	Выполненные работы		Оценка результата (по состоянию доступности) ***	Фактические затраты		Причины невыполнения	Заключение
				Содержание работ *	Оценка работ **		Объем, тыс. руб.	Оценка ****		
1	2	3	4	5	6	7	8	9	10	11
	Муниципальное казенное дошкольное образовательное учреждение «Детский сад «Улыбка»	368144 Республика Дагестан . Казбековский район с.Гуни Заречная 8		Индивидуальное решение ТСР, текущий ремонт	Перенесено на 2019 г.	ВНД	0	Не выделено	Отсутствие финансирования	

* - указываются фактически выполненные мероприятия на объекте

** - оценивается объем выполненной работы в сравнении с плановыми работами: полностью; частично; перенесено на следующий период; выполнено сверх плана

*** - указывается: ДП-В - доступен полностью всем; ДП-И (К, О, С, Г, У) - доступен полностью избирательно (указать, каким категориям инвалидов); ДЧ-В - доступен частично всем; ДЧ-И (К, О, С, Г, У) – доступен частично избирательно (указать категории инвалидов); ДУ - доступно условно (ДУ-В или ДУ-И)

**** - оценивается в сравнении с плановыми показателями: полностью, частично, не выделено, с дополнительным финансированием



ΦΟΤΟ Νο 2



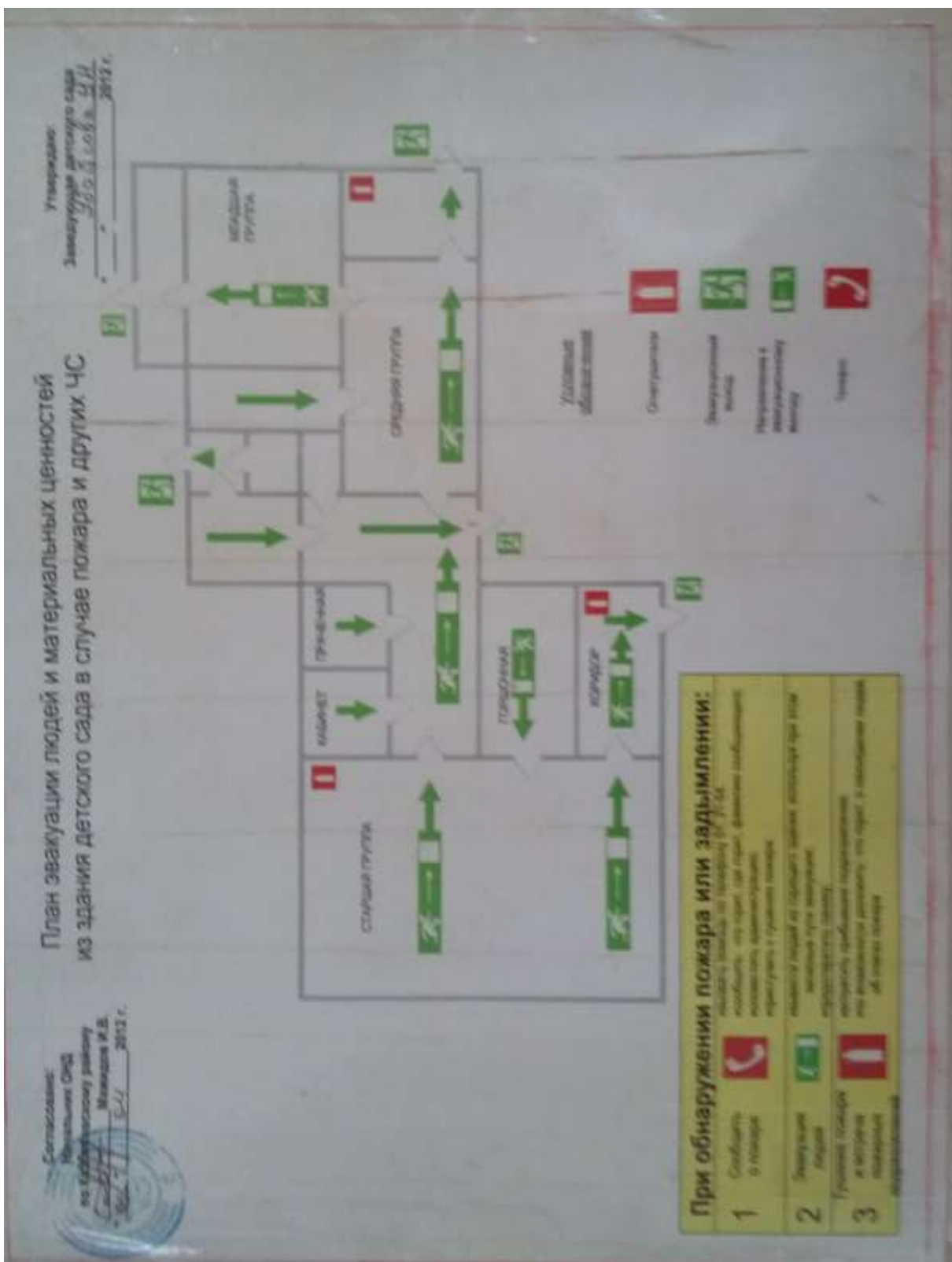
ΦΟΤΟ Νο 3



ΦΟΤΟ Νο 4



ПЛАН 1 ЭТАЖА



ПЛАН УЧАСТКА

